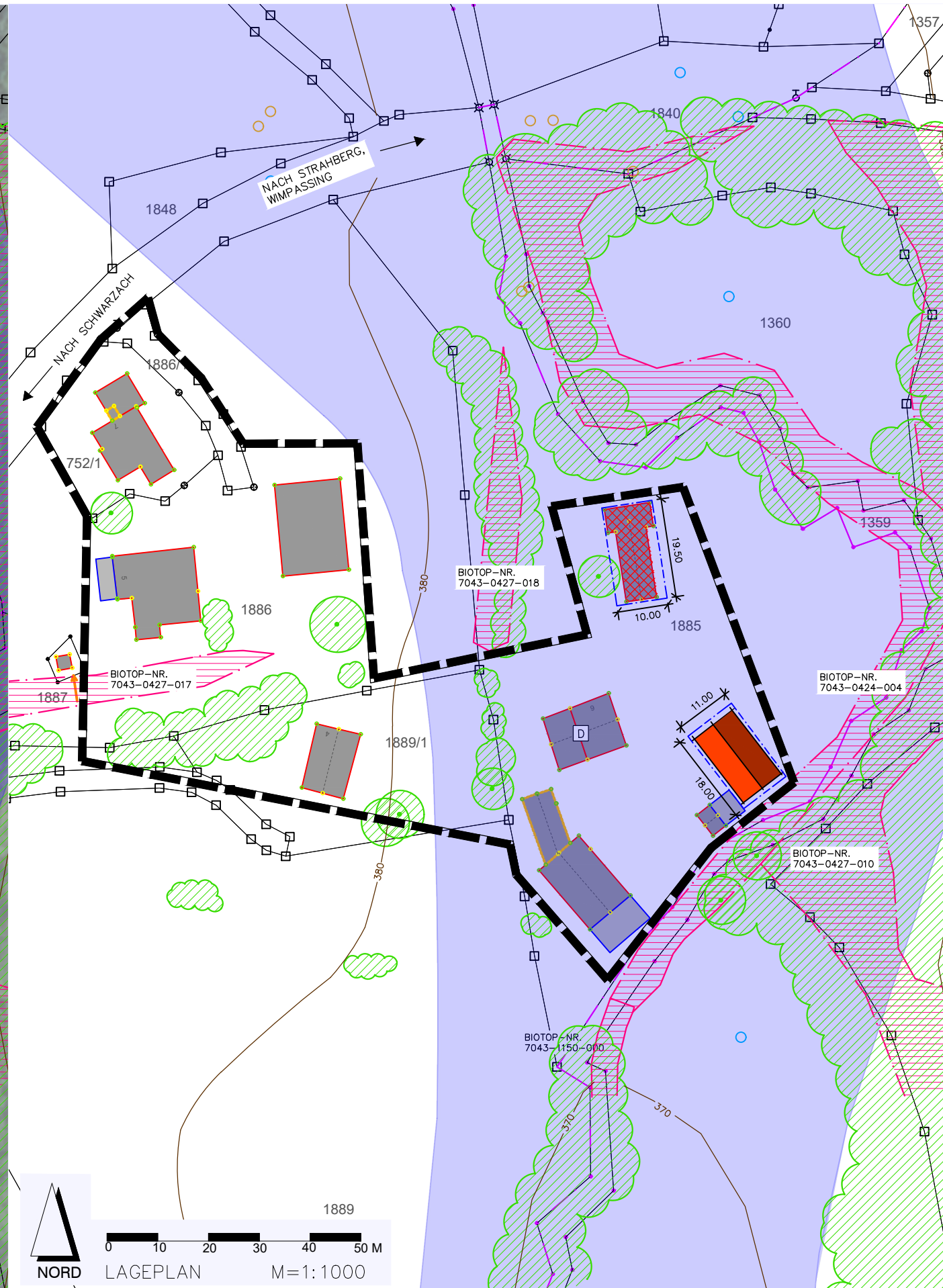
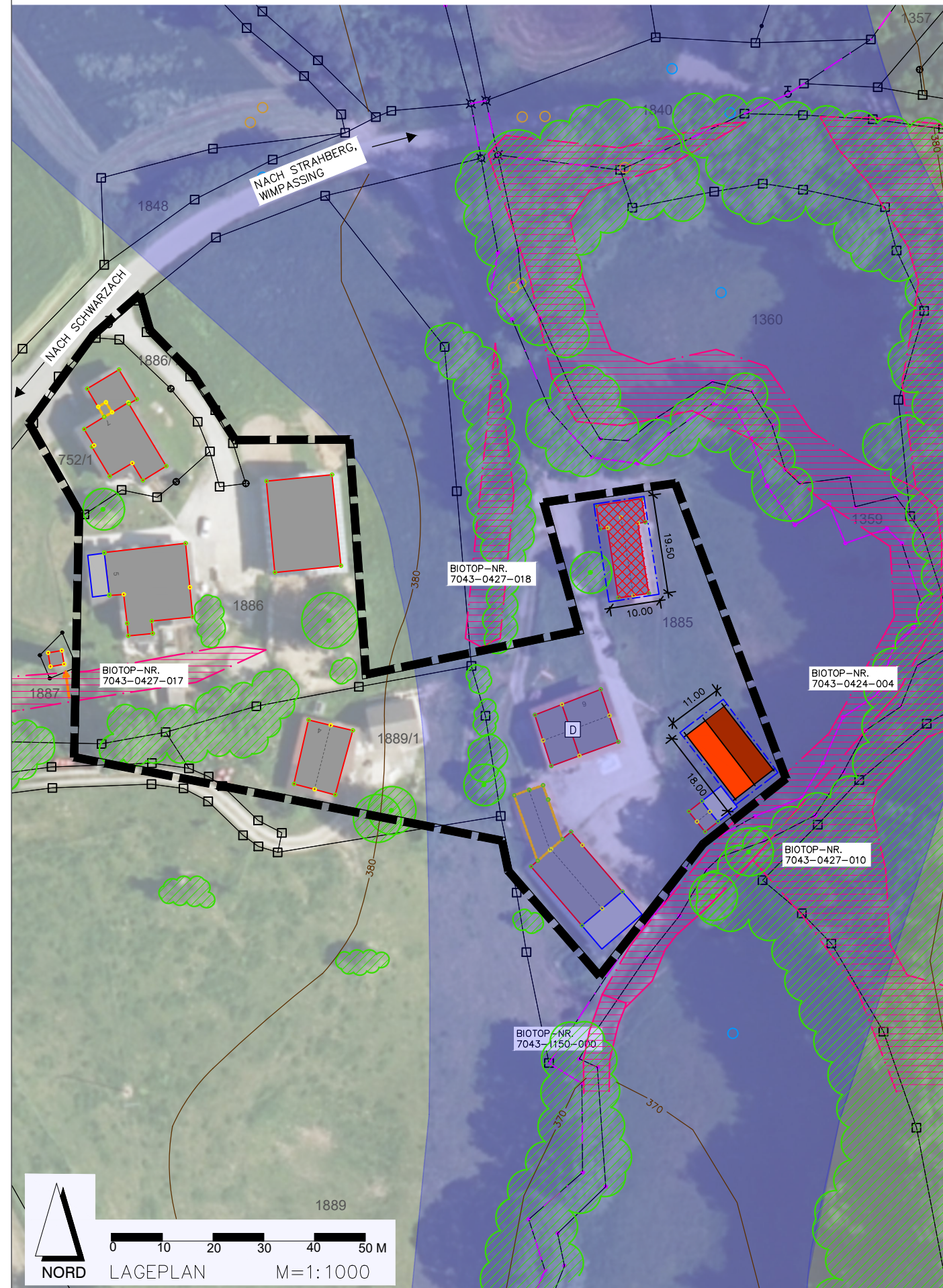



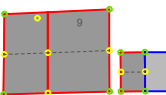

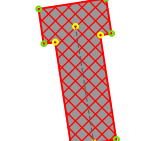





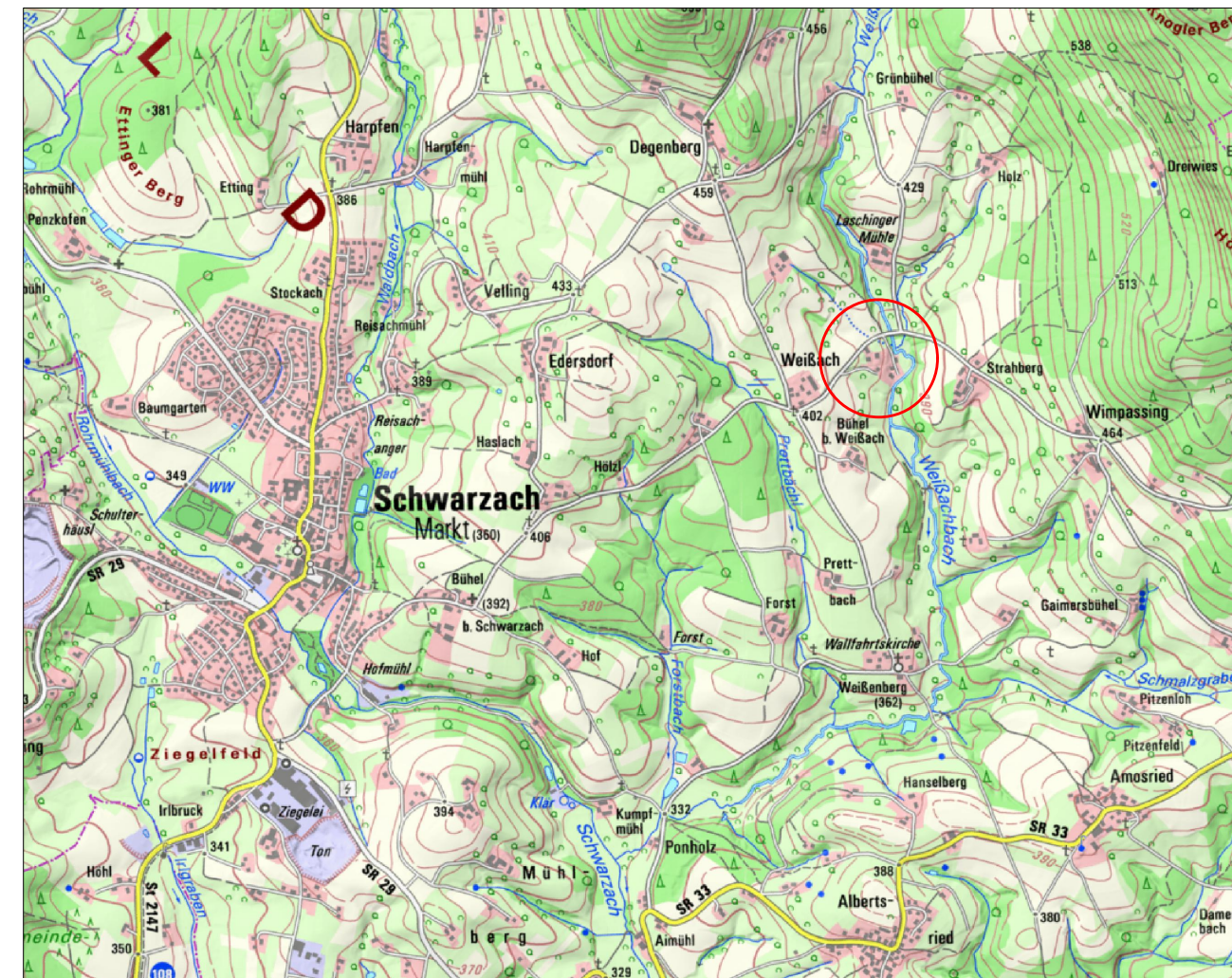
AUSSENBEREICHSSATZUNG "WEISSACH" - MIT LUFTBILD-

AUSSENBEREICHSSATZUNG "WEISSACH"



FESTSETZUNGEN DURCH PLANZEICHEN

-  GELTUNGSBEREICH DER SATZUNG (CA. 7.755 QM)
-  BAUGRENZE
- HINWEISE, KENNZEICHNUNGEN**
-  GRUNDSTÜCKSGRENZEN, FLURNUMMERN
-  GEBÄUDEBESTAND, WOHN- UND NEBENGEBÄUDE
-  BEBAUUNG MIT NEBENGEBÄUDE – VORSCHLAG
-  VORGESEHENE NUTZUNGSÄNDERUNG DES BESTEHENDEN NEBENGEBÄUDES IN EIN WOHNGEBÄUDE
-  GEHÖLZBESTAND
-  HÖHENLINIEN IN M.Ü.N.N LAUT BAYERN-ATLAS
-  WASSERSENSIBLER BEREICH
-  BIOTOP LT. BIOTOPKARTIERUNG BAYERN



ÜBERSICHTSLAGEPLAN AUS DEM BAYERNATLAS
- MASSTAB CA. 1:25.000

NR. 1	Billigungs- und Auslegungsbeschluss	07.02.2024	HG
GEÄNDERT	ANLASS	DATUM	NAMESNZ.

VORHABEN: Außenbereichssatzung "Weißach" Markt Schwarzach gemäß § 35 Abs. 6 BauGB	PLAN.NR.: /ANLAGE-NR.:		
	1.0		
ZEICHNUNG: LAGEPLAN M=1:1000	MASS-STAB:		
	1:1.000		
AUSGEFERTIGT: Schwarzach, den Georg Edbauer Erster Bürgermeister	DATUM	NAME	
	ENTW.:	März' 23	HÜ
	GEZ.:	März' 23	HÜ
	GEPR.:	Dez. 23	HG
	PLAN-GR.:	77,0x60,0 cm	
	PROJ.-NR.:	23-60	

PLANUNG:



HEIGL
landschaftsarchitektur
stadtplanung
Tel: 09422/805460, Fax: 09422/805451
Elsa-Brändström-Strasse 3, 94327 Bogen
info@la-heigl.de | www.la-heigl.de