

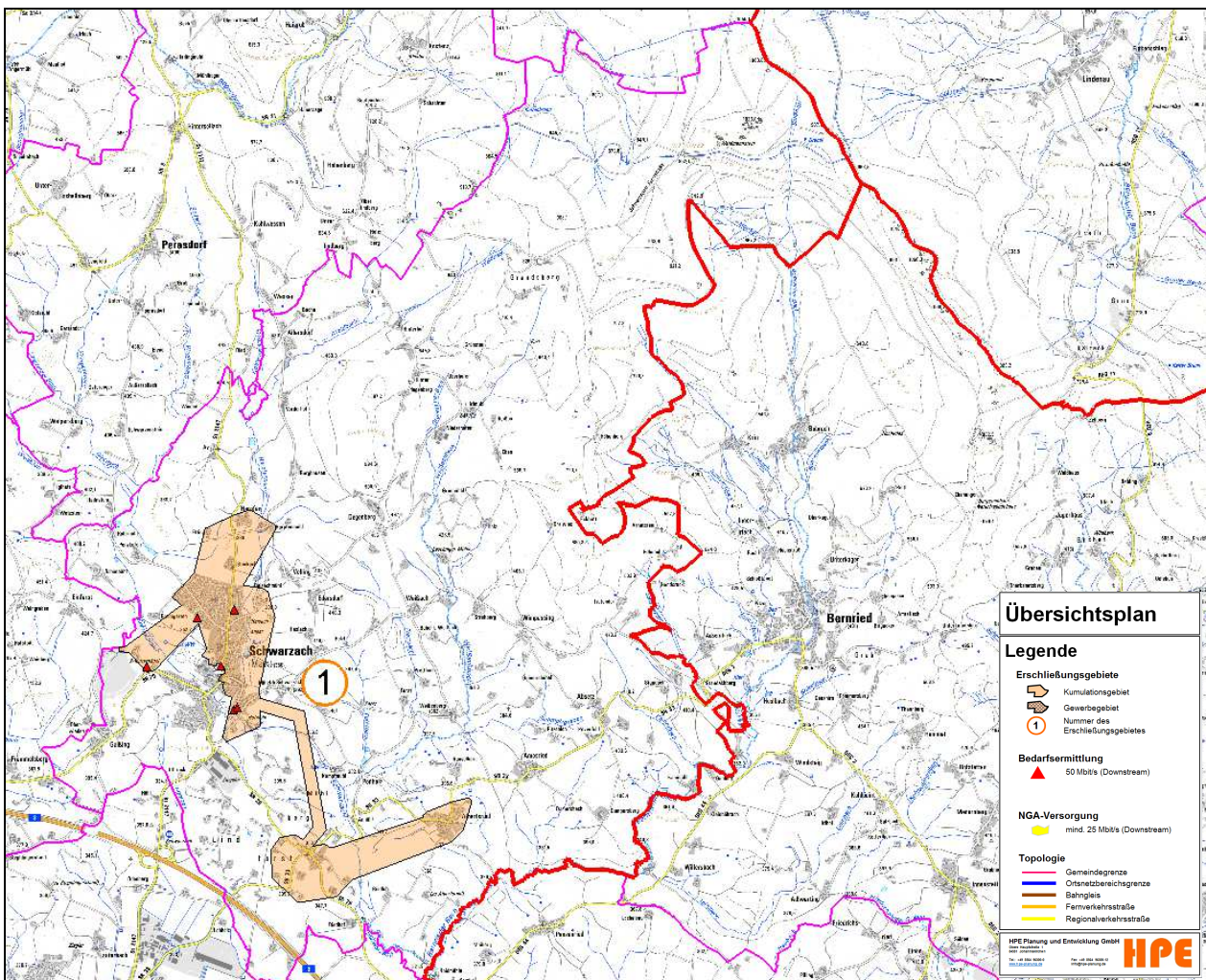


Ergebnis der Ist- und Bedarfsermittlung

im Markt Schwarzach

Der Markt Schwarzach hat vom 24.10.2013 bis 30.11.2013 sowie für den Ortsteil Albertsried vom 05.04.2014 bis 05.05.2014 eine Ist-Analyse zur Breitbandversorgung sowie eine Bedarfserhebung der Unternehmer i. S. v. § 2 Abs. 1 Satz 1 UStG in den veröffentlichten Erschließungsgebieten durchgeführt. Dabei haben insgesamt **6 Unternehmen** einen Bedarf von 50 MBit/s angemeldet.

Gesamtübersichtskarte der Erschließungsgebiete:



Die Ergebnisse der Ist- und Bedarfsermittlung werden im Detail auf den nachfolgenden Seiten je Kumulationsgebiet ausgewiesen.

Erschließungsgebiet 1:

Ist-Analyse im Erschließungsgebiet

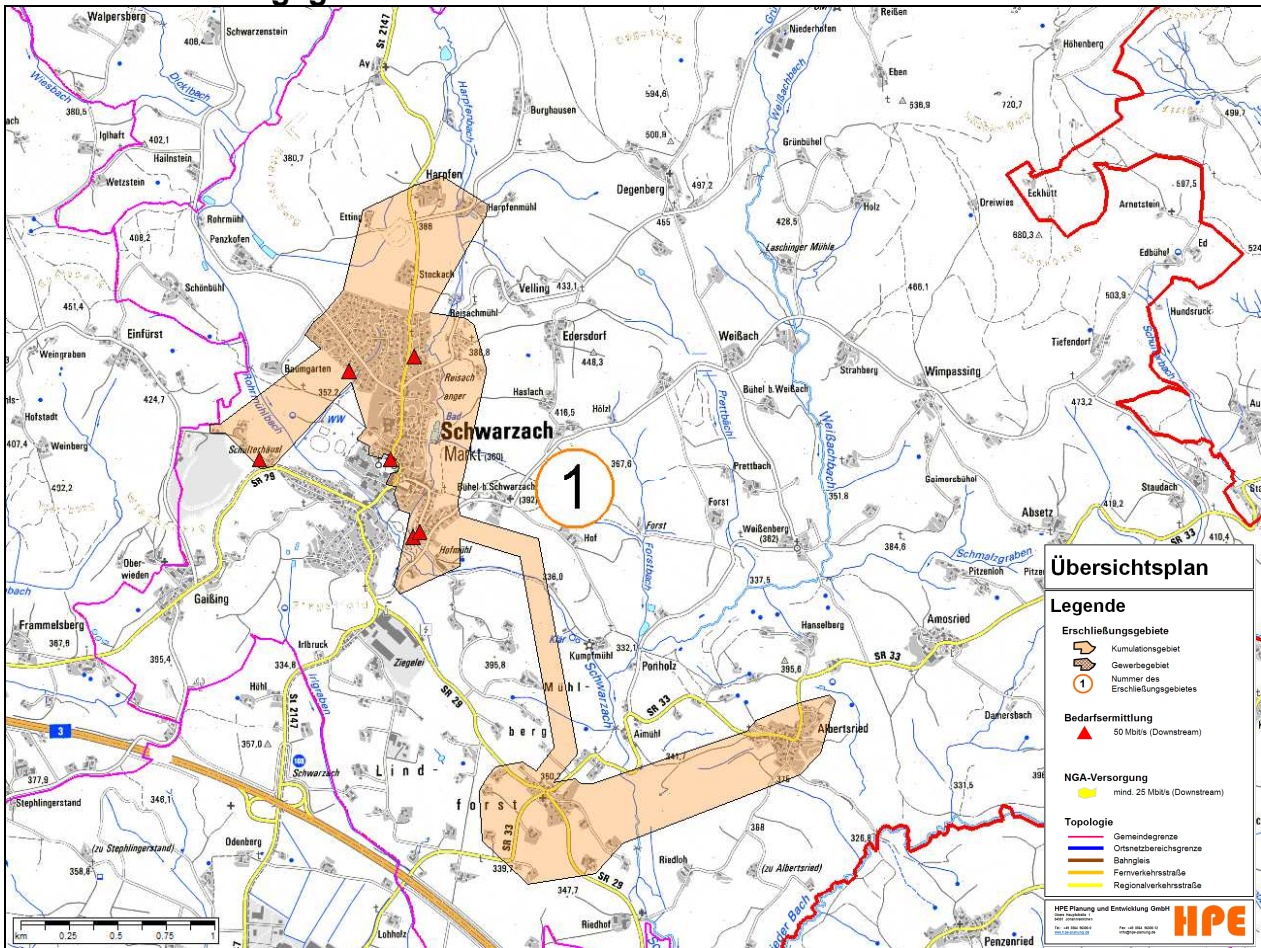
Die aktuelle Versorgungslage im Erschließungsgebiet (Anzahl konkurrierender Telekommunikations-Infrastrukturen) stellt sich wie folgt dar:

	nicht verfügbar	teils verfügbar	verfügbar
Grundversorgung kabelgebunden (Downstream mind. 2 MBit/s)			X
Grundversorgung kabellos (Funk/SAT/Mobilfunk) (Downstream mind. 2 MBit/s)			X / X / X
NGA-Versorgung (Downstream mind. 25 MBit/s, Upstream mind. 2 MBit/s)		X	
Einstufung (weißer, grauer, schwarzer Fleck)	schwarzer Fleck		

Bedarfsermittlung

	Anzahl Bedarfsmeldung
Bedarfsmeldungen (Downstream mind. 50 MBit/s, Upstream mind. 2 MBit/s)	6

Karte Erschließungsgebiet



Anpassung der Erschließungsgebiete:

Da gemäß der aktuell gültigen Bayerischen Breitbandrichtlinie die Mindestvoraussetzung an abgegebenen Bedarfsmeldungen (mindestens 1 x 50 MBit/s) im Erschließungsgebiet „Albertsried“ nicht erreicht wurde, wird das **Erschließungsgebiet „Albertsried“** mit dem **Erschließungsgebiet 1** zusammengeschlossen und als neues **Erschließungsgebiet 1** weitergeführt.

Somit ergibt sich für das weitere Verfahren folgendes neues Erschließungsgebiet:

